

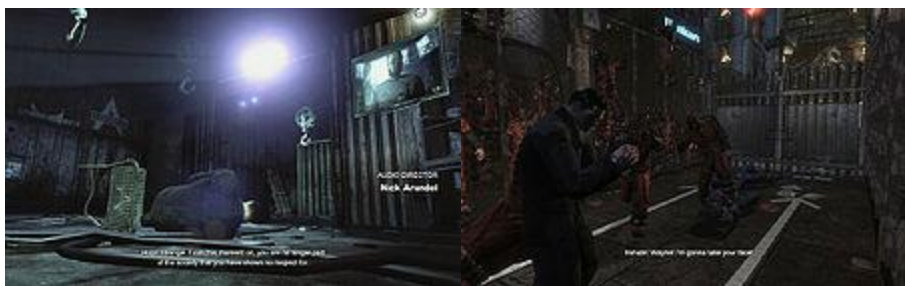
راهنمای قدم به قدم بازی Batman: Arkham City از سیمز47 (نویسنده رضا (Denz De))



CatWoman

در ابتدای مرحله شما CS ابتدایی بازی را مشاهده خواهید کرد. بعد از شروع بازی دشمنان را از بین ببرید. در نهایت به سمت گاوصندوق بروید و در PC کلید Space را فشار دهید. فیلم مربوطه را مشاهده خواهید کرد که CatWoman توسط (Two-Face دو چهره) زندانی می شود. می توانید قبل از مشاهده Scene به پایین تالار ورودی بروید و با استفاده از دید مخصوص یکی از علامت های Ladder را پیدا کنید. می توانید جزئیات بیشتری را در این بخش به دست آورید. (دقت کنید)

The Beginning



در این قسمت شما Bruce Wayne را خواهید دید که توسط گروهی زندانی شده است. ابتدا سعی کنید با چپ و راست کردن Bruce او را بر روی زمین بیندازید. حال یکی از افراد دشمن به شما حمله می کند زمانی که علامت آبی رنگ ظاهر شد در PC کلیک راست کنید تا Bruce بتواند ضد فن بزند. بعد از این کار یکی دیگر از افراد دشمن به شما حمله می کند فیلم مربوطه را تماشا کنید.

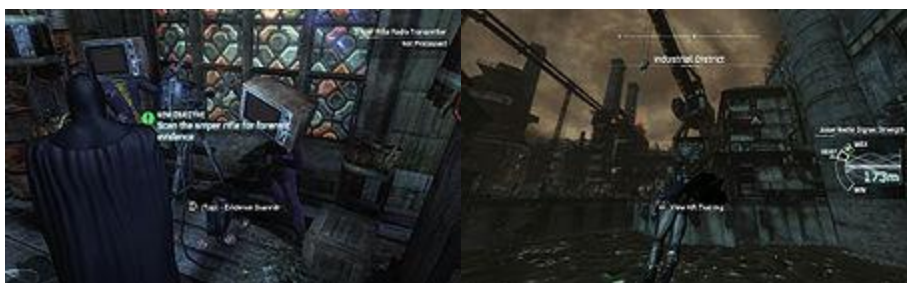


حال بروس را به سمت ورودی A هدایت کنید تا به Jace Ryder برسد. بعد از بالا رفتن در ورودی تعدادی از افراد دشمن به شما حمله خواهند کرد آنها را با استفاده از فن و ضد فن پشت سر بگذارید. به کمک Ryder بروید و او را بلند کنید در مسیر مستقیم حرکت کنید تا یکی از افراد دشمن به شما حمله کند.



هنگام صحبت Penguin با ظاهر شدن علامت آبی رنگ کلیک راست کنید تا بروس دست پنگوئن را بشکند بعد از این کار دشمنان به شما حمله می کنند آنها را از بین ببرید. بعد از اتمام کار به سمت مسیری که به پشت بام ختم می شود بروید Alfred . شما را به مسیری راهنمایی می کند مسیر مورد نظر را طی کنید تا به Package مخصوص که توسط هواپیمای مخصوص بتمن بر روی یکی از پشت بام ها پرت می شود برسید. به Package نزدیک شوید و با زدن کلیک راست Package را باز کنید و لباس را بپوشید

توجه کنید که اگر یکی از افراد متوجه حضور بتمن شود گروگان ها را خواهد کشت پس مراقب باشید .



بعد از نابود کردن دشمنان با گرگهان ها صحبت کنید به سمت در خروجی بروید به سمت چپ بروید تا به قسمت بالایی ساختمان (برج) راهنمایی شوید و دید مخصوص (Detective Mode) مورد را فعال کنید.

سلاح جوکر را اسکن کنید فیلمی به نمایش گذاشته می شود بعد از شروع تایمر به بیرون بپرید. زمانی بعد از فرار شما ماموریت های جانبی به آیکون W به دست می آورید. ماموریت را انجام دهید با کسب امتیاز می توانید gadget upgrade به دست آورید .



حال باید سیگنال رادیو جوکر را با استفاده از gathered به دست آورید. بعد از پیدا کردن سیگنال به سمت محل مورد نظر بروید. (محل مورد نظر یک کوره است) حال به بالاترین نقطه این کوره که در تصویر هم مشخص است بروید. بعد رسیدن به ته کوره تنها یک راه وجود دارد آن را ادامه دهید تا به اتاق هایی برسید.

Joker's Lair



حال که به درون کوره رفته اید باید تنها مسیر موجود را تا انتها به پیش روید. موانع را پشت سر بگذارید به منطقه ای می رسید که باید از Batclaw استفاده کنید. محفظه ای وجود دارد آن را باز کنید تا آب بروی منطقه مورد نظر ریخته شود حالا به پایین آید. مسیر را ادامه دهید تا به منطقه ای برسید که باید از دید مخصوص DM استفاده کنید. با استفاده از Explosive Gel ورودی مخفی را از بین ببرید تا مسیر باز شود. اگر خوب به اطراف خود نگاه کنید می توانید یکی از معما های ریدر را حل کنید.



حالا به منطقه ای رسیده اید که تعداد از افراد دشمن در آنجا جمع شده اند این محل جایی است که Quinn یکی از گروهان ها را به پایین پرت می کند. مسیر را از طریق تونل ادامه دهید. باید به جایی برسید که بخار هوا مانع شما از رفتن به سمت دشمنان می شود. حال از DM استفاده کنید تا شما را به سمت خاموش کردن بخار هوا هدایت کند. مسیر از طریق کابل های زرد رنگ مشخص شده است. وقتی به محل مورد نظر رسیدید سه بازی در PC شماره 1 را فشار دهید. حالا به محل تجمع دشمنان بروید و با آنها مبارزه کنید.



حالا که دشمنان را شکست دادید باید از ورودی سمت چپ به اتاق دیگری وارد شوید. به سمت چپ حرکت کنید. وقتی به اتاق مورد نظر رسیدید از (DM دید مخصوص) استفاده کنید بتمن به شما اطلاع می دهد که دشمنان در ورودی را محاصره کرده اند حالا باید ورودی دیگری پیدا کنید .



به سمت در خروجی حرکت کنید از دید مخصوص استفاده کنید ورودی کوچکی دیده می شود از وسیله Batrang استفاده کنید تا بتوانید در ورودی را باز کنید. وارد شوید ,مسیر را ادامه دهید تا به خروجی برسید. حالا باید دشمنان را تک تک شکست دهید.



بتمن سلاح جدیدی به دست آورده است می توانید به محل تجمع دشمنان بروید . قبل حرکت به محل مورد نظر اگر دقت کنید می توانید یکی از معما های ریدر را حل کنید.



حال به محل تجمع دشمنان بروید . وقتی به محل مورد نظر رسیدید ژنراتور را با استفاده از سلاح جدید (Electric Charge) شارژ کنید تا در ورودی طبقه بالا باز شود. حالا به سمت در ورودی بروید از F استفاده کنید. صحنه ای می بینید که یکی از دشمنان به بتمن حمله می کند .



حالا که بازی شروع شده است سعی کنید او را شکست دهید. توجه کنید او چکش بزرگی دارد پس مراقب باشید که به شما ضربه نزد.

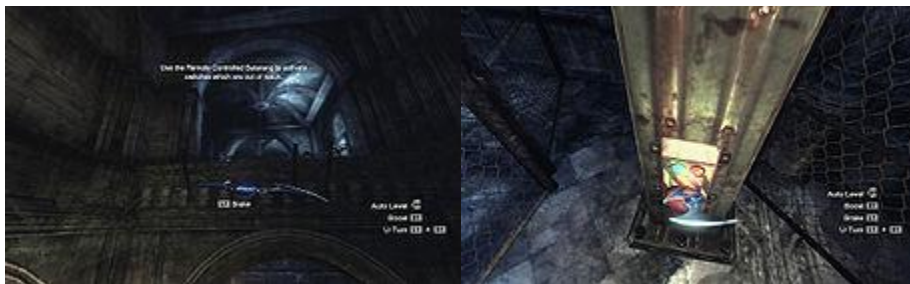
Fine Mr. Freeze

خب حالا در این مرحله که شما فیلم مربوطه را مشاهده کرده اید (بتمن توسط جوکر به بیرون پرت شده است) باید محل اختفای Mr.Freeze را پیدا کنید . متر شمار (سنچ) را دنبال کنید تا به کمترین حد خود برسد به ساختمانی خواهید رسید. برای رفتن داخل ساختمان ابتدا باید افراد مسلح را نابود کنید. آنها را آهسته نابود کنید. بعد به در ورودی ساختمان بروید دشمنان را نابود کنید وارد شوید. حالا باید سیستم لیزر که از در ورودی محافظت می کند را خنثی کنید از DM استفاده کنید . درون اتاق شیشه ای شوید اقدام به هک سیستم کنید .سیستم هک نمی شود باید سیستم های محافظ Penguin را خاموش کنید. این سه سیستم در سه نقطه مختلف قرار دارند هر سه را با احتیاط خاموش کنید. منظور از محافظین همان GCPD است که مانع هک سیستم می شود در حقیقت یک وسیله پارازیت است . بعد از خاموش کردن (نابود کردن) سه سیستم به همان بخشی که باید سیستم لیزر را هک می کردید بازگردید و سیستم را هک کنید مسیر را برای رسیدن به یک محل تجمع ادامه دهید. (اگر دقت کنید می توانید تعدادی از معما های ریدر را حل کنید.)

Inside The Museum



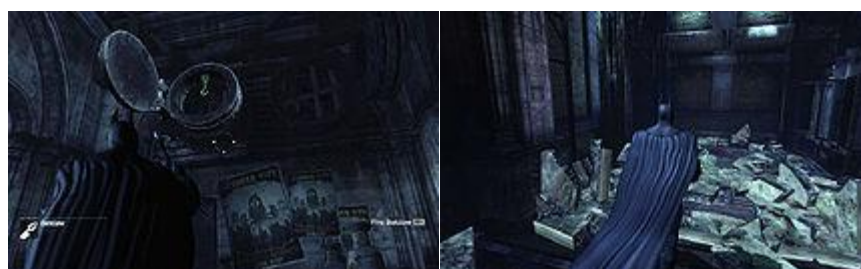
اگر مسیر را درست رفته باشید به محل تجمع زندانیان می رسید. فیلم کوتاهی خواهید دید. پنگئون یکی از نگهبانان را با گلوله هدف قرار می دهد. حالا تعدادی از دشمنان به شما حمله می کنند آنها را شکست دهید. یکی از سر دسته های زندانیان که موجودی جهش یافته است به شما حمله می کند با استفاده از کلیکی که به نمایش گذاشته می شود دشمن را نابود کنید .



حالا که دشمنان را شکست داده اید باید مسیر جدید را پیدا کنید اگر به سمت چپ نگاه کنید) از IDM استفاده کنید) می توانید کلید در ورودی را پیدا کنید از BatArang استفاده کنید همان BatArang که قابلیت کنترل دارد. وسیله را پرت کنید سعی کنید وسیله را به سمت جعبه کنترل در ورودی هدایت کنید . در ورودی را باز کنید از مسیر باز شده حرکت خودتان را ادامه دهید



اگر مسیر را ادامه دهید به آسانسور می رسید با استفاده از سلاح شارژر الکترونیکی ژنراتور را شارژ کنید . از Explosive Gel استفاده کنید و مسیر را باز کنید.

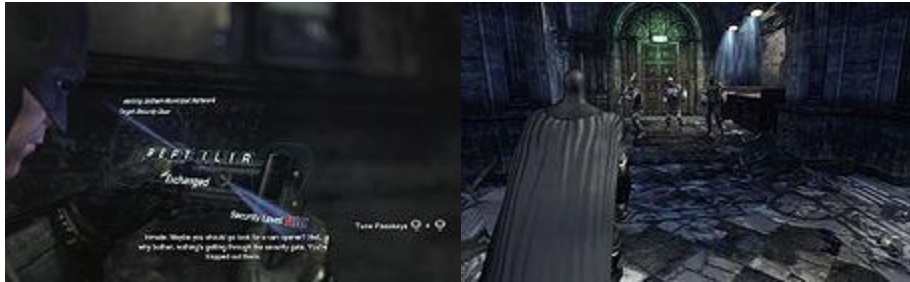


زمانی که مسیر باز می شود وارد سالون شوید مسیر را ادامه دهید . اگر از DM استفاده کنید موفق به پیدا کردن یکی از معما ها ریدر خواهید شد.

The Torture Chamber



شما در این قسمت وارد محوطه ای بزرگ شده اید , در همین حال پنگتون به سمت شما گلوله ای یخی شلیک می کند. در این مرحله شما وظیفه دارید تعدادی از نگهبانان شهر Arkham را نجات دهید. ابتدا یکی از آنها را که بر روی یخ ها توسط سلاح مخصوص MR.Freeze منجمد شده است را نجات دهید برای پیدا کردن افراد می توانید هم از نقشه و هم از دید مخصوص (DM) استفاده کنید .



حالا باید به سمت تالار راستی بروید(توجه داشته باشید در طول انجام ماموریت ها باید از وسیله های مختلف استفاده کنید. اگر امکان استفاده از وسیله نبود باید به صورت آهسته بر روی یخ ها راه بروید). ابتدا باید لیزر را خاموش کنید. به سمت جعبه کنترل بروید با استفاده از دستگاه هک سیستم را هک کنید. دشمنان را نابود کنید. وارد اتاق شوید. باید MR Freeze را نجات دهید. برای این کار باید یکی از درها را با استفاده از EG منفجر کنید .دشمنان را نابود کنید. سیستم محافظ MR Freeze را هک کنید تا او آزاد شود.



حال که او را نجات داده اید باید. به تالار سمت راست بروید. نرسیده به تالار دو نگهبان دیگر را نجات دهید. حال به سمت تالار حرکت کنید در طول مسیر می توانید یکی از معما های ریدلر را حل کنید. حال که به تالار رسیده اید دشمنان را نابود کنید. حالا باید گروگان ها را نجات دهید . بعد از این کار دستگاه مخصوصی را که در محل نگه داری لباس Freeze است را بر دارید. به محوطه بازگردید.



حالا باید به آخرین تالار (تالار رو به رویی، جایی که نرفته اید) بروید. هنگام حرکت کوسه ای به شما حمله می کند به او ضربه وارد کنید تا دور شود. به مسیر ادامه دهید به تالار بروید. آنجا پنگوئن را خواهید دید. او با سلاح قدرتمندش به سمت شما حمله می کند به جایی بروید که پلی باشد که شما را به پنگوئن نزدیک کند. از سلاح جدید به شرحی که سیستم بازی به شما می گوید استفاده کنید تا موفق به شکست دادن پنگوئن شوید.



حال سکانشی را خواهید دید. بعد از این سکانش شما باید یکی از BOSS های بازی را شکست دهید. تنها راه شکست دادن وی این است که بر روی روزنه ها (مسیرهایی که برق به بدن موجود وارد می کند را با استفاده از EG نابود کنید برای اینکار در PC از کلیک 3 استفاده کنید تا سریع تر این عمل انجام شود. شما باید در طول سه مرحله او را شکست دهید هر بار که تمام روزنه ها را نابود می کنید BOSS بی حال و ضعیف می شود در این هنگام باید به او ضربه وارد کنید.

The Trail To Ra's Al Ghul



بعد از گفتگو با Freeze یکی از نگهبانان (زندانیان) فرار می کند. از DM یا دید مخصوص استفاده کنید و خون روی زمین را اسکن کنید. خون را دنبال کنید تا به فرد مورد نظر برسید . بر روی یکی از پشت بام ها مقداری باند وجود دارد با استفاده از کلید X باند ها را اسکن کنید. فرد مورد نظر به شما حمله می کند او را دنبال کنید . بعد از مدتی که او را دنبال کردید با او درگیر شوید. بازی شما را راهنمایی می کند به سمتی که راهنمایی می شوید بروید در نهایت باید وارد فاضلاب شوید



مسیر را ادامه دهید . به قسمت هایی می رسید که باید از Line Lanucher استفاده کنید. از این وسیله استفاده کنید. اگر مسیر را درست رفته باشید به محل تجمع دشمنان می رسید آنها را شکست دهید. یکی از آنها زره به تن دارد از MM (کلید وسط موس در PC) استفاده کنید .



مسیر را برای رسیدن به هدف که در نقشه مشخص شده است ادامه دهید. باید به محل تجمع نیروهای دشمن برسید. آنها را تک به تک و آهسته نابود کنید تا گروگان را نکشند. گروگان را نجات دهید.



از DM استفاده کنید. مسیر را که HUD به شما می گوید ادامه دهید. با به محیطی همانند تصویر برسید. از سلاح شارژر استفاده کنید تا بتوانید در ها را باز کنید. در طی مسیر اینجا ها به شما حمله می کنند. آنها را به صورت معمول شکست دهید. البته می توانید از MM (کیلد وسط موس) استفاده کنید تا ساده تر آنها را شکست دهید .



به آخرین در می رسید . فیلمی به نمایش گذاشته می شود با استفاده از اسکنر سربازان فلزی را اسکن کنید. باید در PC کلید X را نگه دارید. تعدادی از اینگونه افراد در محیط وجود دارند همه آنها را اسکن کنید. از DM استفاده کنید تا محل حضور اینگونه افراد را بهتر و ساده تر پیدا کنید. در طول انجام اینکار تعدادی از اینجا ها به شما حمله می کنند آنها را به صورت معمولی شکست دهید.

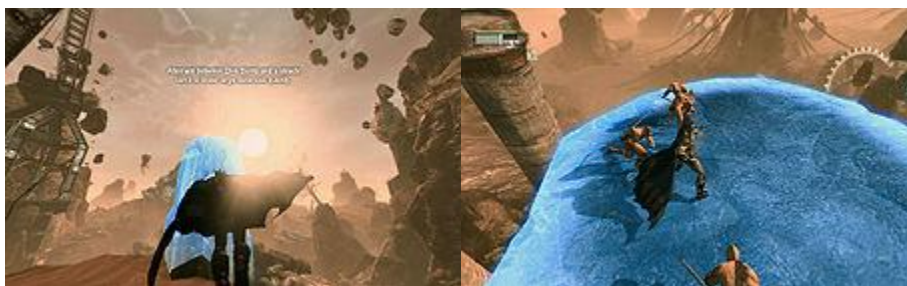


حالا که ماموریت اسکن را به پایان رساندید به سمت آخرین در بروید. فیلمی به نمایش گذاشته می شود . به سمت در مخفی بروید. آن را فعال کنید. یکی از نینجا ها به سمت شما حمله می کند وقتی علامت آبی رنگ مشخص شد کلید راست کنید تا بتمن ضد حمله بزند. وارد محیط جدید شوید و مسیر را ادامه دهید تا به آخر فاضلاب برسید . از فاضلاب بیرون روید. مسیر را ادامه دهید.

The demon Trials



وقتی از فاضلاب بیرون آمدید. بتمن ضعیف می شود مسیر رو به رویی را ادامه دهید تا به Talia Al Ghul برسید . بعد از تماشای فیلم با او همراه شوید به اتاقی خواهید رسید. وارد شوید و جام را بنوشید.



بعد از نوشیدن وارد محیطی می شوید در این محیط باید به محل های آبی رنگ برسید. در حقیقت باید به Blue Trail ها برسید. برای رسیدن به BT باید از Grapple استفاده کنید. بدین منظور به سمت هدف بروید و Space را نگه دارید حالا باید از Ctrl هم استفاده کنید که نقش شتاب دهنده دارد. از مسیری که مشخص شده است حرکت کنید ساده تر به هدف می رسید. این عمل را دوبار انجام دهید در طول مسیر افرادی همانند نینجا به شما حمله می کنند آنها را به صورت معمولی شکست دهید. در نهایت مسیر طلایی رنگ مشخص می شود به سمت آن بروید. این عمل را در محیطی دیگر هم انجام می دهید تا به آخرین مأموریت برسید. آن را هم انجام دهید. از اتاق خارج شوید به سمت Talia بروید. با او صحبت کنید وارد محیطی می شوید که پدر تالیا در آنجاست. بعد از مشاهده فیلم مورد نظر باید با پدر او مبارزه کنید.



در این مرحله پدر تالیا قدرت زیادی دارد شما باید به صورت معمولی او را شکست دهید ولی توجه داشته باشید که هنگام حمله او باید از مسیر حرکتش خارج شوید. نیرو هایی که با اوست را شکست دهید.



اینبار به شکل تازه ای باید با او مبارزه کنید از remote Electrical Charge استفاده کنید. شما باید به سمت پدر تالیا گلوله های الکترونیکی شلیک کنید باید از روزنه ما بین محافظین به Boss حمله کنید. زمانی می رسد که باید دکمه زنی کنید از کلیک راست استفاده کنید. این عمل را دوبار

باید تکرار کنید. به شکلی که گفته شد. فیلمی به نمایش گذاشته می شود تالیا توسط پدرش گروگان گرفته می شود از BatArang قابل کنترل استفاده کنید باید اول از MM استفاده کنید نشانه گیری کنید بعد کلید را رها کنید. فیلمی به نمایش گذاشته می شود .



باید به بیرون از محیط موجود بروید در بین مسیر با دشمنانی رو به رو می شوید آنها را شکست دهید. کل مسیر موجود مربوط به این می شود که شما باید از محیط مربوطه خارج شوید و وارد سطح شهر شوید. در این بین با دشمنانی رو به رو می شوید عده ای از آنها دارای سپر هستند برای شکست دادن آنها از MM و 2 بار Space استفاده کنید. تا سپرشان نا کارآمد شود. در نهایت به محل تجمع تعدادی از دشمنان می رسید به روشی که گفته شده سپردار ها را شکست دهید. اگر دقت کنید می توانید تعدادی از معما های ریدلر را حل کنید.

Return To Mr.Freeze



خب حالا که از فاضلاب به سطح شهر رسیده اید باید به کمک یکی از گروگان های گرفتار در بند دشمنان بریود. حتماً اینکار را خیلی زود انجام دهید چون ممکن است که او توسط دشمنان کشته شود. شما باید از HUD استفاده کنید تا Quincy Sharp را از دست یاران جوکر نجات دهید. تنها کافیست او را پیدا کنید و بعد از نجات دادنش از او اطلاعات به دست آورید.



حالا باید سعی کنید محل Freeze را پیدا کنید. شما بعد از رسیدن به ساختمان بزرگ که سیستم بازی شما را راهنمایی می کند باید ابتدا دشمنان را تک به تک بدون شلوغ بازی نابود کنید. بعد از نابود کردن دشمنان باید از در ورودی وارد شوید. در ورودی را باید با استفاده از سلاح شارژر شارژ کنید بعد وارد شوید. اگر به روبه رو بروید می توانید یکی معما های ریدلر را حل کنید. به سمت راست بروید Space. را بزینید تا بتمن وسیله مورد نظر را از روی زمین بر دارد. بعد وارد ساختمان شوید. دشمنان را نابود کنید. باید با Mr.Freeze صحبت کنید. با او صحبت کنید. فیلمی خواهید دید. در پایان فیلمک شما مجبور هستید با Freeze مبارزه کنید.



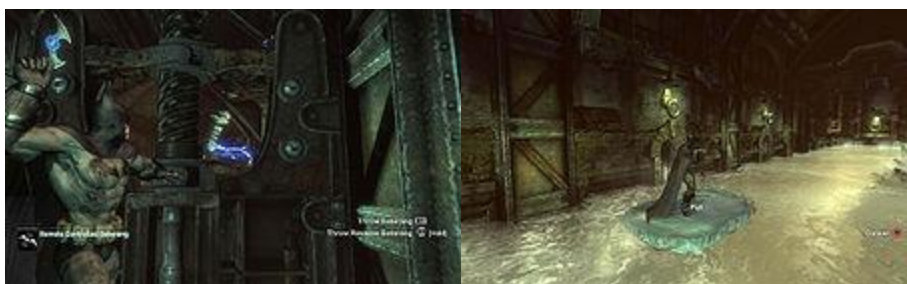
برای شکست دادن Freeze باید 5 مرحله به او حمله کنید. این 5 مرحله شامل موارد مختلفی می شود. در حقیقت شما به 12 روش مختلف می توانید او را شکست دهید. یکی از آنها استفاده از سلاح مخصوص Freeze است همان وسیله ای که پنگوئن را شکست دادید. یکی دیگر از روش ها مخفی شدن پشت شیشه ها است که توان به او ضربه زد. روش سوم این است که شما باید آهسته از پشت به او نزدیک شوید تا به او ضربه بزینید. روش 4 می توانید از سلاح شارژر استفاده کنید. روش 5 این است که از Line Launcher استفاده کنید. البته اگر کمی صبر کنید Oracle زره Freeze را بررسی می کند و راه های بیشتری را به شما برای نابود کردن

Freeze معرفی می کند. البته لازم به ذکر است که باید در هر مورد به او ضربات زیادی وارد کنید.

Retrieving Cure From Joker



شما در این مرحله و قبل از آن یک معما حل خواهید کرد. (از آن گذر می کنیم). حال باید به سمتی که راهنمایی می شوید حرکت کنید. در این مرحله باید از تونل فاضلاب عبور کنید. توجه داشته باشید که در این مرحله مجبور هستید از سلاحی که Freeze به شما داده است که باعث می شود اجسام یخ بزند استفاده کنید .



اگر مسیر را به درستی رفته باشید به در فولادی خواهید رسید برای عبور از این در از BatArang قابل کنترل استفاده کنید. از روزنه موجود وسیله را پرت کنید به سمت جایی که برق در جریان است وسیله را هدایت کنید (BatArang) باید حاوی اکترن باشد. حال وسیله را به سمت جعبه کنترل که در سمت دیگر است هدایت کنید تا فعال شود. به تصاویر دقت کنید.



وقتی در باز شد دوباره بر روی آب یخ درست کنید از آن استفاده کنید تا به آخر مسیر برسید محلی وجود دارد که می توانید وارد آن شوید اول وارد آن قسمت شوید سپس با استفاده از Grapple وارد طبقه بالا شوید. باید سیستم را هک کنید تا مسیر کناری باز شود.

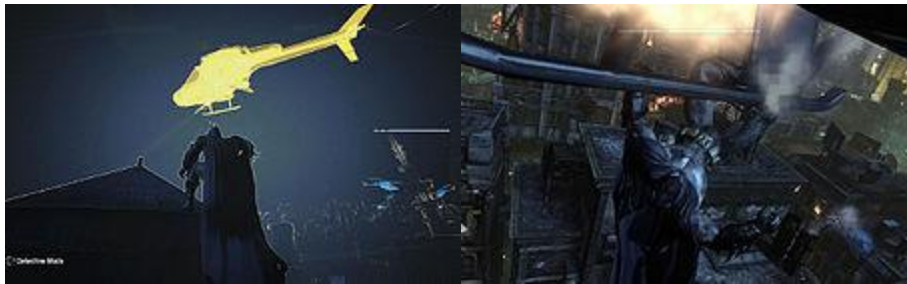


حالا مسیر را ادامه دهید تا به Harley Quinn برسید با او صحبت کنید. مسیر را ادامه دهید در طول مسیر تعدادی از افراد جوکر حضور دارند آنها را شکست دهید. تا به خود جوکر برسید. سکانسی خواهید دید .



بعد از تماشا صحنه با جوکر درگیر می شوید. همین لحظه تعدادی از افراد جوکر به کمک او خواهند آمد آنها را با استفاده از فنونی که آموخته اید شکست دهید. برای شکست دادن چکش به دست باید به او به صورت معمولی حمله کنید با این تفاوت که باید مراقب باشید زیرا او بسیار قدرتمند است. برای شکست دادن یکی دیگر از افراد قدرتمند جوکر باید او را گیج کنید برای اینکار سه بار با MM یا همان گردونک وسط موس به او ضربه بزنید. دشمنان را شکست دهید و در عین حال جوکر را نیز گوش مالی دهید.

Stop Protocol 10



این مرحله در حقیقت مرحله مبارزه با Strange هست. در ابتدای مرحله شما باید Detective Mode را فعال کنید. حال باید هلیکوپتر اصلی (مرکزی) را پیدا کنید. به هلیکوپترها نزدیک شوید و آنها را اسکن کنید تا به هدف برسید. بعد از پیدا کردن وسیله باید اطلاعات را از آن دریافت کنید.



حالا باید به هدفی که مشخص شده است برسید به در ورودی شهر بروید. قسمتی وجود دارد که قفل امنیتی دارد. آن را هک کنید و وارد شوید. مسیر را ادامه دهید تا به محل تجمع افراد استرانج برسید آنها را تک به تک و در سکوت نابود کنید.



حال که دشمنان را نابود کردید. (توجه کنید باید به محلی برسید که آسانسور دارد) حالا در ورودی آسانسور را هک کنید. وارد شوید و دوباره سیستم را هک کنید تا بالا بروید. حالا که بالا رفته اید باید دشمنان را نابود کنید. توجه کنید در این قسمت تنها یک مسیر وجود دارد که توسط جعبه ی کنترل امنیتی قفل شده است باید آن را هک کنید. مسیر را ادامه دهید. به اطراف توجه کنید باید مسیری پیدا کنید تا به بالاترین نقطه برج برسید. حالا که به بالاترین نقطه برج رسیده اید دشمنان را در سکوت و مخفیانه از بین ببرید توجه کنید افراد مسلح هستند. در نهایت در ورودی اتاق Dr.Strange را هک کنید و فیلم پایانی این بخش را مشاهده کنید.

Stop Joker

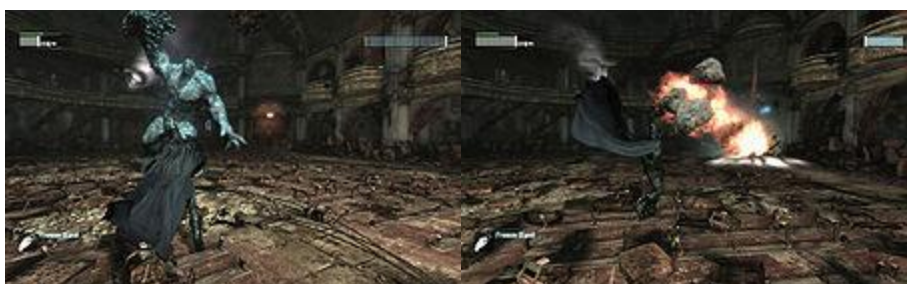


خب به آخرین مرحله رسیدیم. در این مرحله شما باید جوکر را پیدا و شکست دهید. (او تالیا را گروگان گرفته است). برای اینکار به محلی که مشخص شده است بروید. توجه کنید قسمت مشخص شده

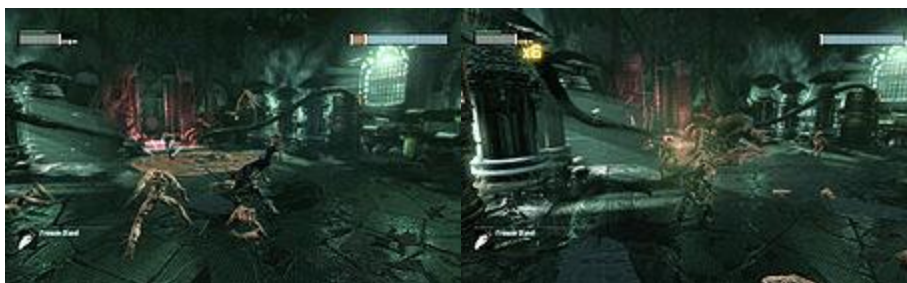
توسط افراد جوکر که مسلح به تفنگ های دوربین دار است محافظت می شود پس ابتدا افراد جوکر را یک به یک به صورت مخفیانه نابود کنید . بعد از اتمام افراد وارد ساختمان شوید.



وقتی وارد می شوید فیلمی را خواهید دید که تالیا توسط جوکر حقیقی کشته می شود و جوکر تقلبی توسط تالیا. حالا باید جوکر تقلبی را که تغییر شکل داده است و به آخرین Boss بازی تبدیل شده است نابود کنید.



برای شکست دادن این Boss باید از سلاح Mr.Freeze به نام Freeze Blast استفاده کنید Clayface. که نام این Boss است به شکل های مختلف به شما حمله می کند پس در این مرحله باید از تمام آنچه که در طول بازی آموخته اید استفاده کنید.



وقتی برای اولین او را شکست دادید جوکر حقیقی زمین را که بمب گذاری شده است منفجر می کند و باعث می شود شما به همراه Boss به زیر زمین سقوط کنید . این مرحله نیز همانند مرحله گذشته است با این تفاوت که باید افراد خاکی را که Boss به وجود می آورد را نیز نابود کنید. توجه کنید هر زمان که

Boss ظاهر می شود باید از FB استفاده کنید تا میزان سلامتی او کاسته شود و در نهایت به سمت او حمله ور شوید و سکانس پایانی را مشاهده کنید.

پایان

نویسنده رضا (**Denz De**) از انجمن Isgamers.com عضو

گروه سیمز47

کاری از گروه سیمز47

www.sims47.ir